

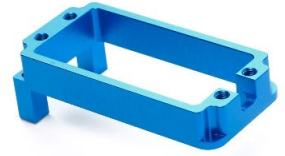


54800 TB-05 アルミサーボマウント

6月20日(水)発送 2,400円(税別)

○ブルーアルマイト加工されたTB-05用のアルミ切削製サーボマウントです。
○K11部品に換えて使用。サーボの取り付け剛性を高め、よりダイレクトな操縦性を実現します。アルミステアリングワイパーやアルミステアリングブリッジとの併用が効果的です。

適用製品: TB-05 PROシャーシキット



54801 TB-05 アルミステアリングアーム

6月20日(水)発送 2,500円(税別)

○ブルーアルマイト加工されたTB-05用のアルミ切削製ステアリングアームです。
○T7、T6部品に換えて使用。剛性を高めよりダイレクトなハンドリングを生み出します。アルミサーボマウントやアルミステアリングブリッジとの併用が効果的。

適用製品: TB-05 PROシャーシキット



54802 TB-05 アルミステアリングブリッジ

6月20日(水)発送 1,500円(税別)

○ブルーアルマイト加工されたTB-05用アルミ切削製ステアリングブリッジです。
○T5部品に換えて使用。剛性を高めよりダイレクトなハンドリングを生み出します。アルミステアリングアームやアルミサーボマウントとの併用が効果的。

適用製品: TB-05 PROシャーシキット



51609 TB-05 06スパーギヤ(63T)

6月20日(水)発送 260円(税別)

○TB-05 PRO シャーシキットに標準装備される06モジュール/63Tのスパーギヤです。
○歯形状は使用頻度の高いギヤ比に合わせて最適化。高い駆動効率を発揮。

適用製品: TB-05 PRO、汎用パーツ



54796 アルミフロントスキッドガード (GF-01、G6-01)

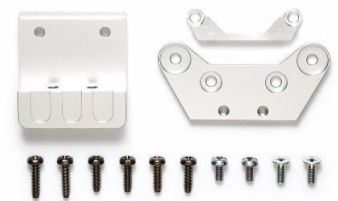
6月13日(水)発送 3,200円(税別)

○GF-01、G6-01シャーシに標準装備されているフロントバンパーに換えて装着するアルミ製フロントスキッドガード。

○40度のスキッド角を持ち、フロント部のシャーシと路面の干渉を最小限に抑え、荒れた路面での走行をスムーズにします。

○また3ピース構成により、シャーシへの取り付けも確実です。

適用製品: GF-01、G6-01シャーシ ※WR-02に装着する場合は54597と併用。



54797 ツーリングカー ショートスプリングセットⅡ

6月13日(水)発送 1,200円(税別)

○「ITEM 42168 ツーリングカーショートタイプスプリングセット」の各バネに対してハード寄りの特性を持たせました。

○スーパーハード(白)、ミディアムハード(金)、ミディアムソフト(黒)の3種スプリングを各2本ずつセット。

○ITEM 42168と組み合わせて、いっそう繊細なセッティングが楽しめます。

適用製品: ツーリングカー用ダンパー各種





54799 TT-02ハイトルクサーボセイバーセット(アルミホーン付)

6月13日(水)発送 1,600円(税別)

○TT-02シャーシ用のハイトルクサーボセイバーと、剛性の高いアルミホーンをセットしました。
○サーボギヤを保護し、ダイレクトな操舵フィーリングを生み出します。

適用製品: TT-02各車



54810 M-07 CONCEPT 強化Cパーツ(アップライト) 2枚

6月20日(水)発送 900円(税別)

○カーボンファイバーを配合した強化樹脂製Cパーツ。
○前後のアップライトやハブキャリアを交換することで、ハンドリングと走行安定性が向上します。

適用製品: M-07 CONCEPTシャーシ



54811 M-07 CONCEPT 強化Dパーツ(サスアーム) 2枚

6月20日(水)発送 900円(税別)

○カーボンファイバーを配合した強化樹脂製Dパーツ。
○前後のロワサスアームやリヤサスマウントを強化部品と交換することで、サスアームのたわみやねじれを最小限に抑え、コーナリング性能を高めます。

適用製品: M-07 CONCEPTシャーシ



54812 M-07 CONCEPT ハイトラクションロワデッキ

6月20日(水)発送 2,000円(税別)

○標準装備のロワデッキに対して素材を変更。
○効果的なねじれを生み出し、路面追従性をアップさせました。特設会場や低グリップ路面で有効なトラクションを引き出します。

適用製品: M-07 CONCEPTシャーシ



タミヤグランプリ・チャレンジカップ情報



○シャフトドライブ4WDのニューモデル「TB-05 PRO」がいよいよ登場！6月からスタートするタミヤグランプリ全日本選手権でももちろん使用可能です。

○TB-05シャーシには今回キット標準として新設計の06モジュールの63Tスパーギヤを装備しました。

○ギヤ比指定クラスでは、

ピニオン24T/スパー63T	ギヤ比 6.56
ピニオン22T/スパー63T	ギヤ比 7.16
ピニオン22T/スパー64T	ギヤ比 7.27 を予定。